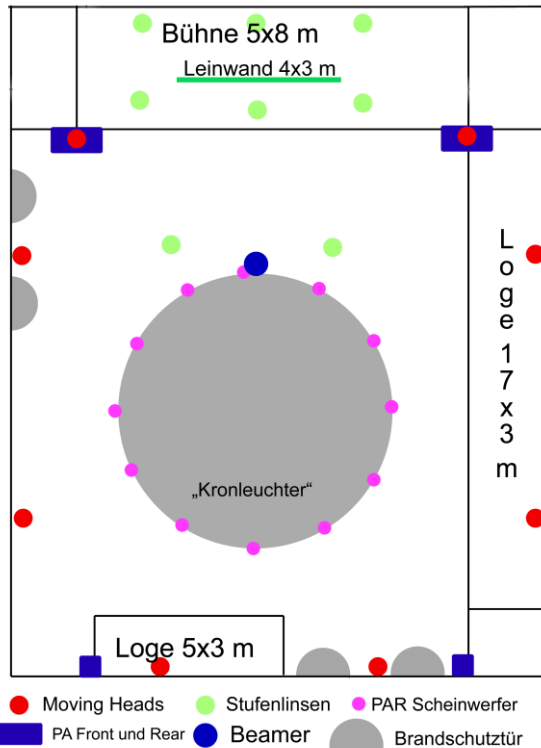


Technical Rider Sternensaal PARKS



Grundfläche: 22x15 m

Innenbereich: 17x12 m

Bühnenhöhe: 5x8 m, H=4.20 m

Ansprechpartner:

Herr Tobias Hübner

Mobil: 01636278845

Email: technik@parks-nuernberg.de

Bühne:

Die Bühne ist ca. 50cm erhöht mit Vorhängen (vorne roter Samt), hinten schwarzer Samt abgrenzbar. Es sind keine permanenten Markierungen aufzubringen. Nichts darf ohne Rücksprache am Bühnenboden befestigt werden.

Der Bühnenhimmel besteht aus 3 horizontal angeordneten Stahlträgern. An Zweien sind jeweils drei Stufenlinsen mit je 650 Watt befestigt. Auch hier dürfen ohne ausdrückliche Genehmigung keine Lasten aufgehängt werden. Bühnenseitig Rechts sind Eingänge und Anschlüsse für HDMI, 2x XLR Ton, DMX, CAT und Starkstrom (16A u. 32A). Schuko Steckdosen sind rings um die Bühne verteilt mit separaten Sicherungen.

PA:

Unsere Hausanlage besteht aus zwei A&O Audio P3 Tops (15" 6" 1", bühnenseitig), zwei A&O P3B Bässen (2x15", bühnenseitig, fliegend), zwei Nearfills A&O P12 (bühnenseitig) und zwei Rear Lautsprechern A&O P12.

Endstufen werden Ram Audio RX3000, RX2000 und RX1500 verwendet.

Die Anlage im Sternensaal ist über zwei Allen Health IDR4 mit dem restlichem PA System gekoppelt. Übertragungen in den Saal oder aus dem Saal sind von jeder und an jede andere Hausanlage möglich.

Licht:

Im Sternensaal sind diverse Lichtsysteme kombiniert. Auf der Bühne befinden sich sechs dimmbare Stufenlinsen 650W, Als Frontbeleuchtung dienen zwei Stufenlinsen 1000W. An der Bühnenfront hängen zwei Movingheads (Showtec 5500 Indigo), im Saal verteilt (Siehe Plan) sechs Showtec 4600 Indigo.

Der „Kronleuchter“ besteht aus über eine Matrix Oberfläche frei programmierbarer LED Stripes. Standardprogramme sind voreingestellt. (Dimmbar)

Ringsherum sind 12 PAR Scheinwerfer angeordnet. (Dimmbar, Siehe Plan)

Gesteuert wird das Lichtsystem über ein auf der Bühne befindliches Display (Encure, I.d.R am DJ Pult montiert) Movinghead Fahrten sind darauf vorprogrammiert.

Beamer:

An der Decke ist ein Acer P5390W mit 4000 Ansi-Lumen fest montiert. Er ist auf eine Leinwand an der Bühne (4x3 m, elektrisch bedienbar) ausgerichtet. Er ist nur über einen HDMI Eingang ansteuerbar.